

LE BACHELOR UNIVERSITAIRE DE TECHNOLOGIE



- S.A.É
- PORTFOLIO
- RÉFÉRENTIEL DE COMPÉTENCES
- ÉVALUATION



PHILIPPE LAVALLEE - GEII - LEHAVRE

S.A.É / Intérêt

Comment construire une S.A.É, si je ne connais pas les finalités en termes d'objets d'évaluation et l'intérêt de cette S.A.É dans un cursus visant à développer des compétences



SAVOIR AGIR COMPLEXE



S.A.É / Côté étudiant



- ✓ Identifier et sélectionner les ressources les plus pertinentes
- ✓ Mobiliser et combiner ces ressources avec efficacies



- ✓ Expliquer ses choix à l'aide de traces qu'il a sélectionnées
- ✓ Prendre conscience de sa progression grâce à une posture réflexive sur son action et aux feedback des enseignants, des professionnels et ou des pairs



- ✓ Collecter des traces et des preuves pour constituer son portfolio

L'APC : SAE ⇔ PORTFOLIO ⇔ Référentiel de compétences !

*observables & évaluables
au travers...*

COMPOSANTES ESSENTIELLES

- ✓ En adoptant une approche holistique intégrant les innovations technologiques en lien avec la stratégie de l'entreprise pour répondre un besoin client.
- ✓ En produisant l'ensemble des documents nécessaires pour le client et les différents prestataires
- ✓ En communiquant de façon adaptée avec les différents acteurs avant et pendant la phase de conception.

se déclinent dans des...

FAMILLES DE SITUATION

Conception d'un prototype ou d'un sous système à partir d'un cahier des charges partiel

*se développent
graduellement
par ...*

NIVEAUX DE COMPÉTENCE

Mener une conception partielle intégrant une démarche projet

validés par ...

APPRENTISSAGES CRITIQUES

- ✓ Réaliser un prototype pour des solutions techniques matériel et/ou logiciel
- ✓ Rédiger un dossier de fabrication à partir d'un dossier de conception

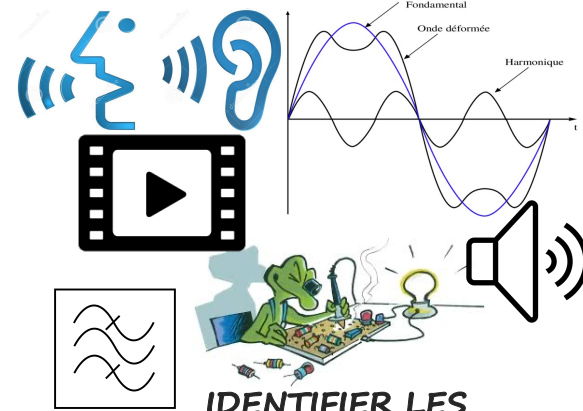
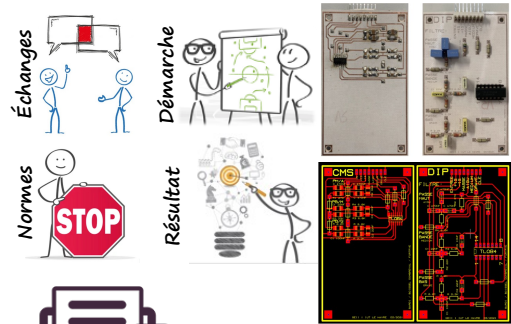
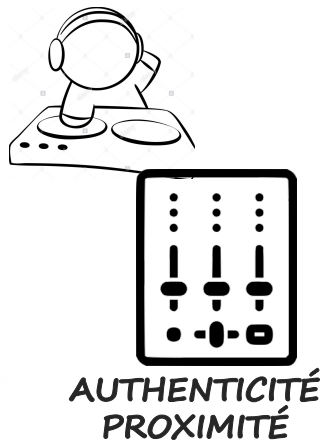
COMPÉTENCES

Concevoir la partie GEII d'un système industriel

RESSOURCES

S.A.É

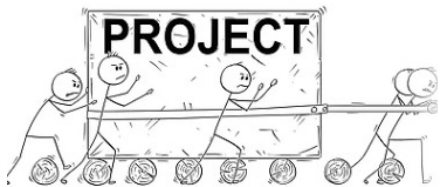
S.A.É : structure



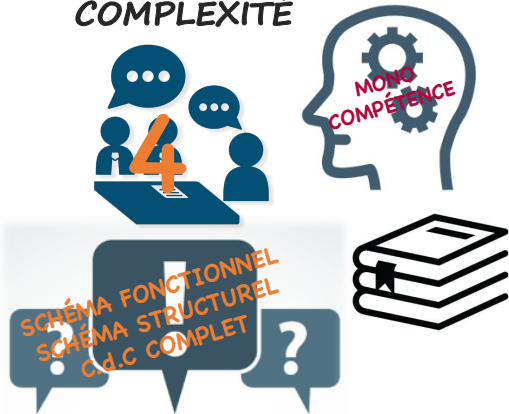
CONTRAT DIDACTIQUE



CONTEXTE



COMPLEXITÉ



COMPÉTENCES APPRENTISSAGES CRITIQUES

Concevoir la partie GEII d'un système industriel

- ✓ Réaliser un prototype pour des solutions techniques matériel et/ou logiciel
- ✓ Rédiger un dossier de fabrication à partir d'un dossier de conception

- Durée : 10 séances
- Calendrier / échéancier
- Modalités d'évaluation : Soutenance avec support visuel & démonstration
- Critères d'évaluation

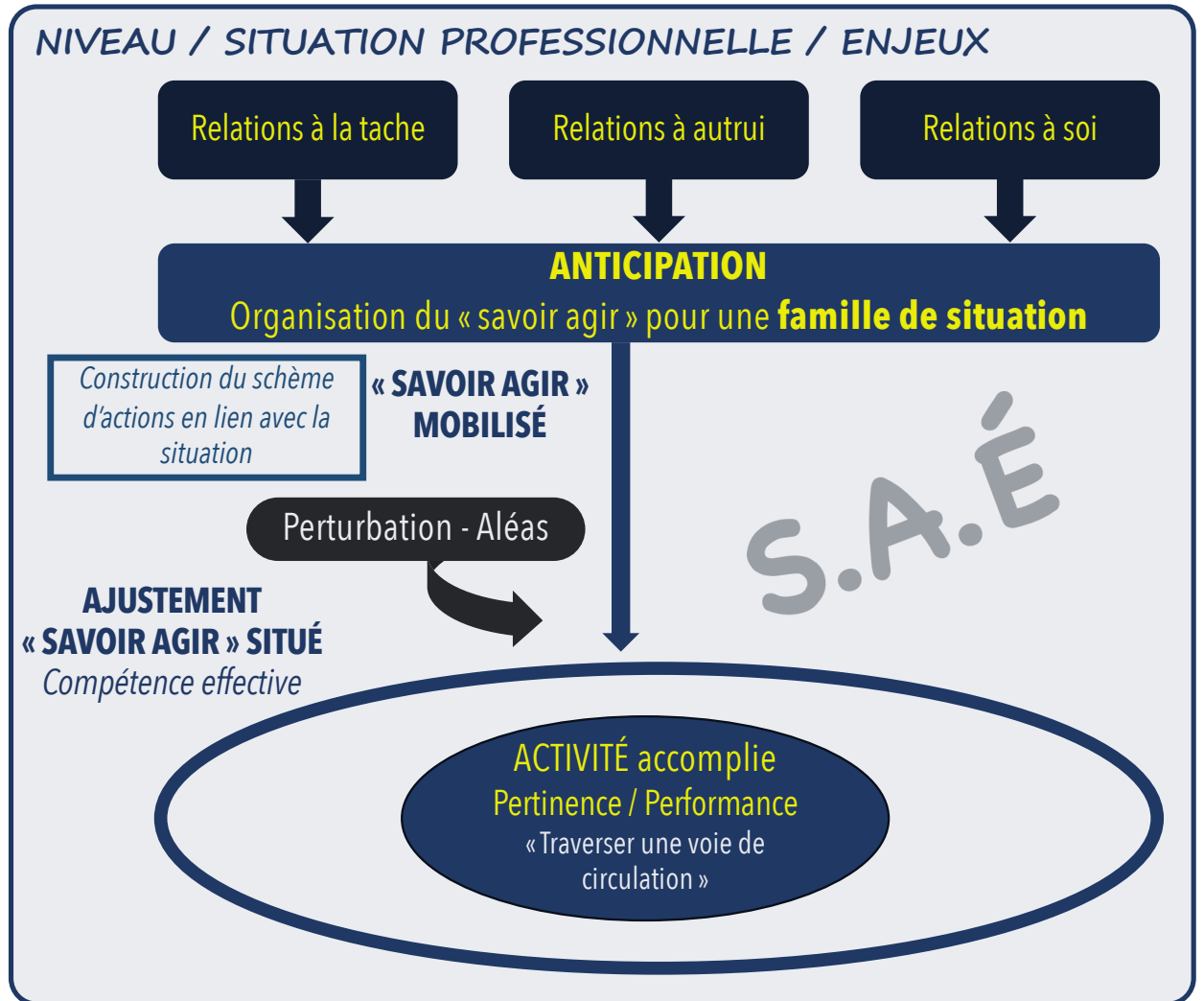
COMPÉTENCE : NIVEAU ⇔ APPRENTISSAGES CRITIQUES ⇔ COMPOSANTES ESSENTIELLES ⇔ S.A.É

Une compétence est fonction de la compréhension qu'une personne a de ce qui est attendu d'elle dans une situation bien précise

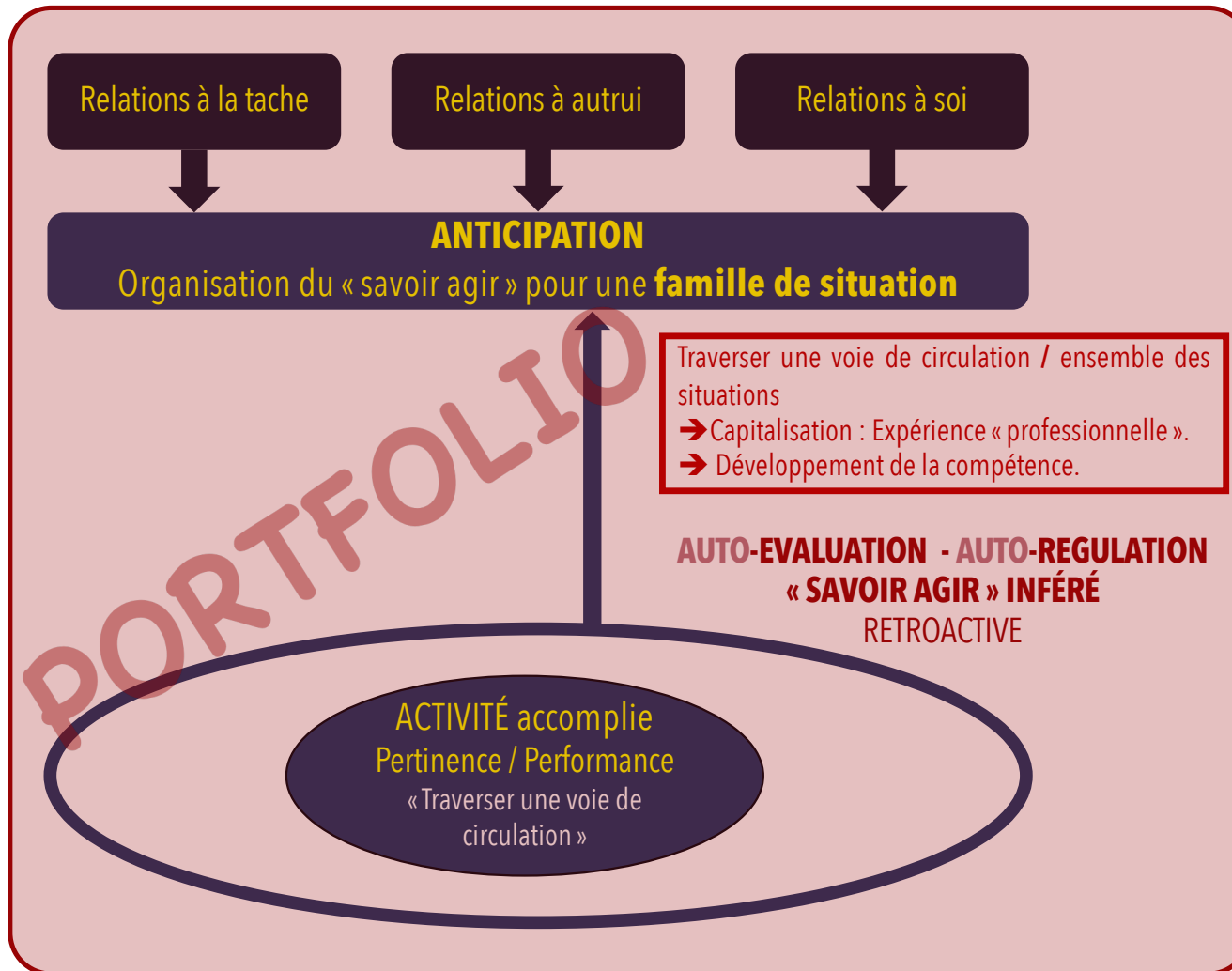
Le schème d'actions construit pour cette S.A.É, permettra-t-il de respecter les composantes essentielles et de certifier les Apprentissages Critiques associés au niveau

L'ensemble coordonnées d'actions menées pour cette S.A.É permet-il, après ajustement, de certifier les apprentissages critiques tout en respectant les composantes essentielles

Le résultat peut-il être jugé réussi et acceptable par rapport aux attendus (Composantes Essentielles)



COMPÉTENCE : NIVEAU ⇔ OBSERVATION - ANALYSE - REFLEXION ⇔ APPROFONDISSEMENT



Une compétence résulte d'un traitement efficace et acceptable d'une S.A.É

ÉVALUATION

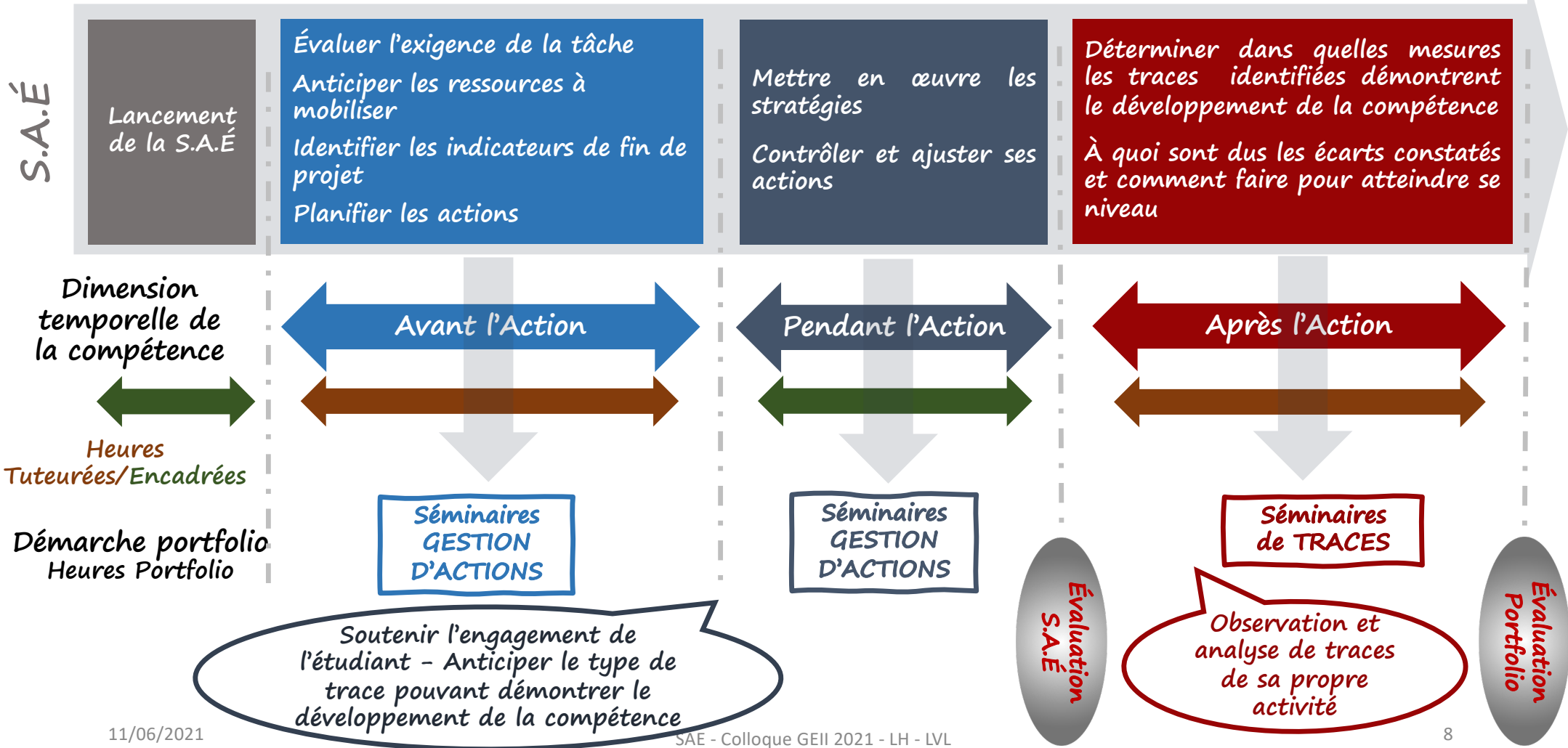
La réalisation est-elle pertinente et cohérente avec les critères établis (C.d.C) et les composantes essentielles.

RÉGULATION

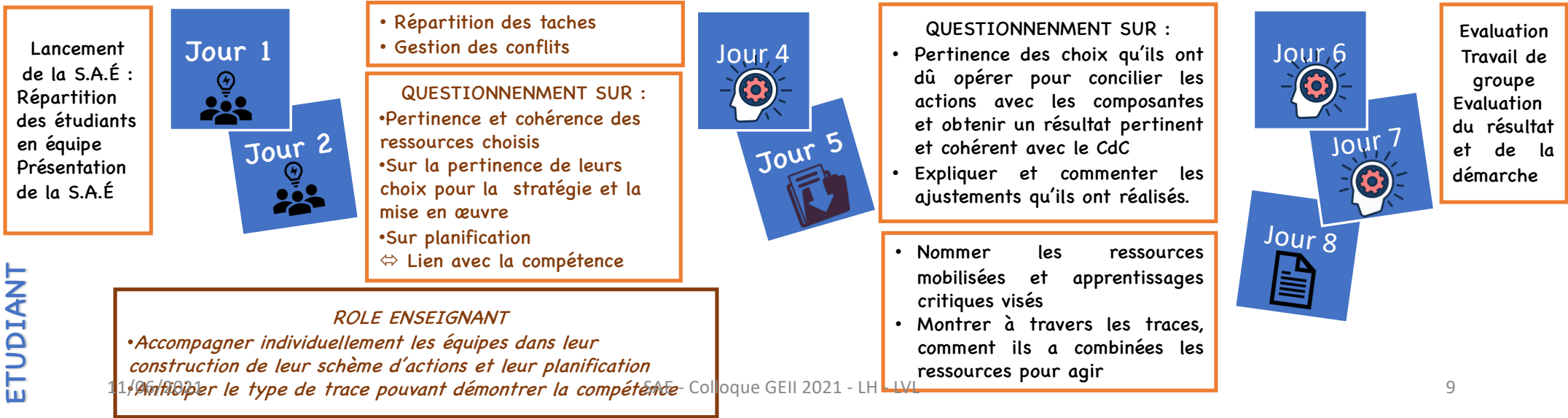
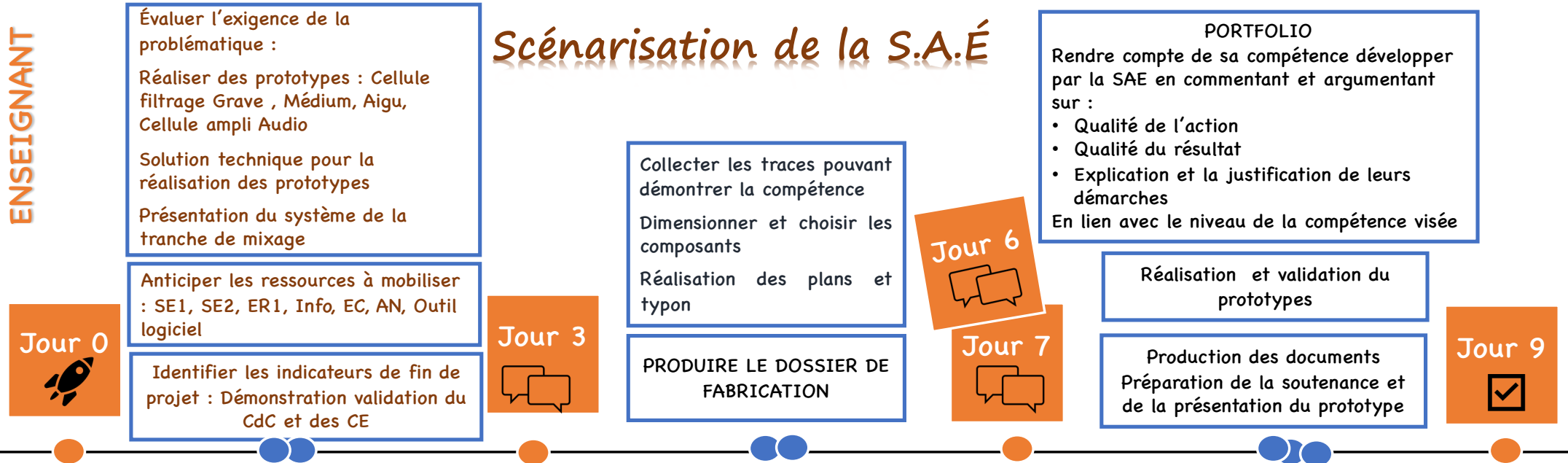
L'intégralité du processus est-il pertinent et efficace ⇔ EFFICIENCE DE L'ACTION
Comment et pourquoi devrais-je agir autrement pour atteindre un meilleur résultat et répondre aux contraintes liées à la situations.

Mise en musique de l'APC :

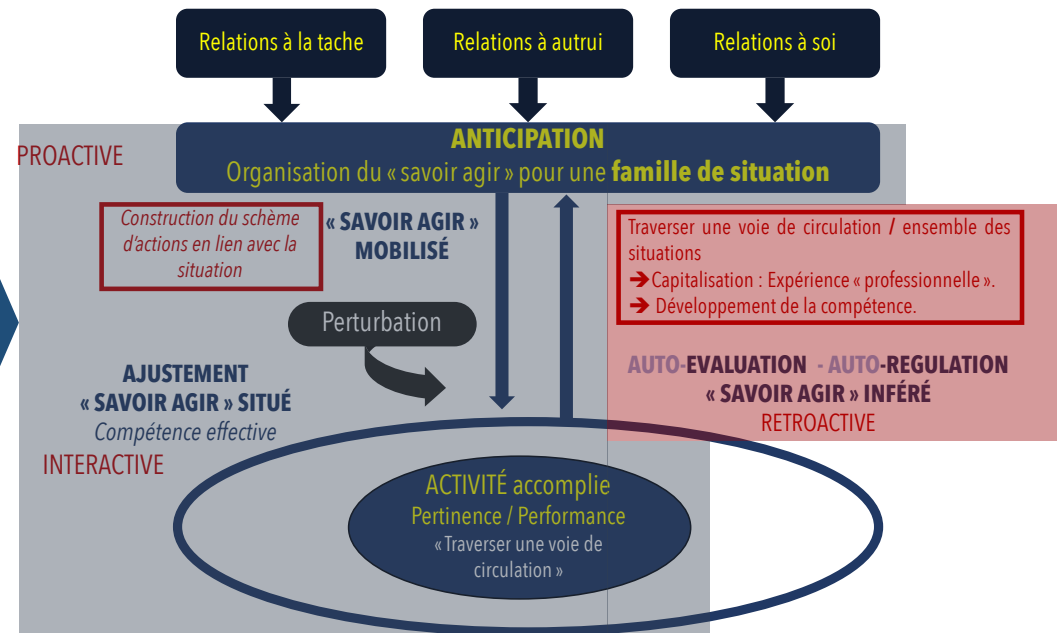
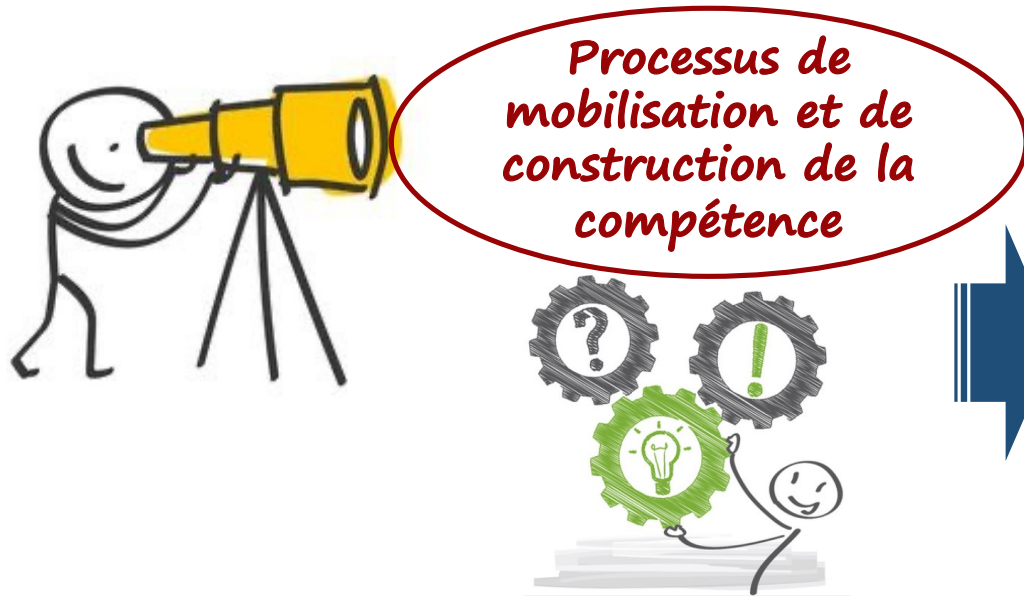
Réflexion Interaction ⇒ SAE / portfolio / Séminaires / Heures encadrées / Heures tuteurées / Heures portfolio



Scénarisation de la S.A.É



Mise en musique de l'APC : OBJETS D'ÉVALUATION / S.A.É



Posture réflexive dans l'action → S.A.É

- ✓ Qualité de l'action
- ✓ Qualité du résultat
- ✓ Justification de la démarche

Posture réflexive sur l'action → hors S.A.É

- ✓ Autocritique du résultat et de l'action
- ✓ Adaptation / Anticipation

Mise en musique de l'APC :

ÉLÉMENTS À PRENDRE EN COMPTE ⇒ CRITÈRES D'ÉVALUATION

ÉVALUER LA COMPÉTENCE

NOUS - JE



QUALITÉ DE L'ACTION ⇔ VALIDITÉ

- Présente: Traces valides, commentées et pertinentes illustrant et démontrant chaque composante essentielles de la compétence.
- Explique leur sélection en invoquant ce qui fait la qualité de l'action.

QUALITÉ DU RÉSULTAT ⇔ AUTHENTICITÉ

- Précise: Contexte, Problématique, Enjeux, Mission.
- Présente : Traces valides, commentées et pertinentes.
- Explique leur sélection en invoquant ce qui fait la qualité du résultat de son action

JUSTIFICATION DE LA DÉMARCHE ⇔ EXPLICATION DU SAVOIR AGIR

- Met en évidence les choix qu'il a dû opérer pour concilier ses actions avec les composantes .
- Nomme les ressources mobilisées et apprentissages critiques visés et montre à travers ses traces, comment il les a combinées pour agir ⇔ AUTONOMIE
- Explique et commente les ajustements qu'il a réalisés.

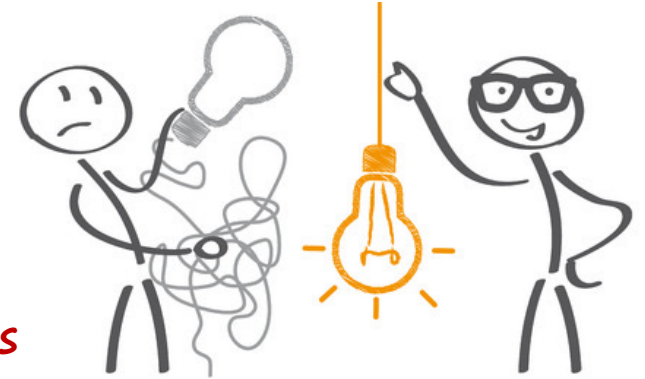
Pertinence, réutilisabilité, adaptabilité au groupe, équité, lisibilité

Mise en musique de l'APC ⇒ CRITÈRES D'ÉVALUATION de la S.A.É

INSUFFISANT	MINIMAL	SUPÉRIEUR
<p>L'étudiant :</p> <ul style="list-style-type: none">-Présente un prototype achevé répondant partiellement au cahier des charges.	<p>L'étudiant :</p> <ul style="list-style-type: none">-Présente un prototype achevé et complet répondant au cahier des charges-Présente le dossier de fabrication complet .-Présente au jury les preuves factuelles validant sa ou ses solution(s).	<p>L'étudiant :</p> <ul style="list-style-type: none">-Présente un prototype achevé et complet respectant rigoureusement les règles de l'art et conforme au cahier des charges.-Présente le dossier de fabrication complet en adéquation avec les exigences du client.-Présente les critères et éléments réglementaires en adéquation avec la situation, les enjeux et le contexte qui ont conditionnés sa stratégie pour l'élaboration du prototype et du dossier de fabrication.-Prouve la pertinence et l'efficacité de sa démarche en présentant au jury les ressources appropriées et formelles qui lui ont été nécessaires réaliser et valider le prototype.-Argumente avec clarté et rigueur sa stratégie sur la base des connaissances théoriques et scientifiques, de son expertise personnelle et des caractéristiques définies dans le CdC.

PORTFOLIO / But & Intérêt

Ce que contient le portfolio et son organisation dépend du but poursuivis !



✓ Prendre conscience du développement des compétences

- Collectant des preuves démontrant l'efficacité et la qualité des stratégies mises en œuvre et du résultats de ses actions

✓ Se positionner dans la trajectoire de développement des compétences

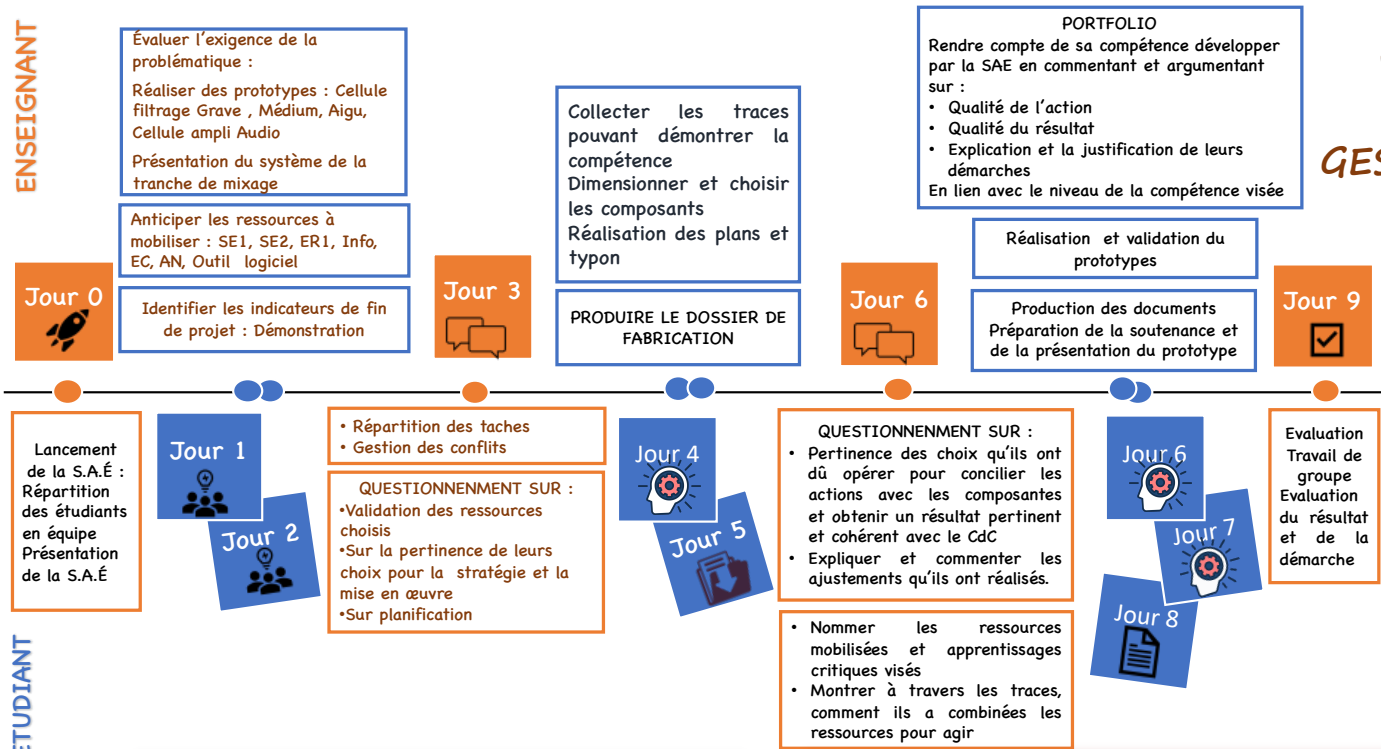
- Identifiant les actions qui n'ont pas eu les résultats escomptés, analysant les raisons, proposant des pistes de régulation

✓ Évaluer le développement de compétences

- Présentant les résultats* de son action en termes de processus et de produits illustrant et démontrant** chaque composantes de la compétence.

*VALIDES ⇔ compétence visée, AUTHENTIQUES ⇔ incontestable

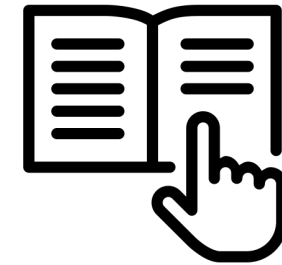
** Présentation des ressources mobilisées et combinées - mobilisables et combinables



Mise en musique de l'APC

Séminaires : GESTION D' ACTIONS / GESTION DE TRACES PORTFOLIO

Évaluation Portfolio



SEMINAIRE GESTION D'ACTION N°1

Comment prouver et illustrer que l'on est une personne compétente en qui l'on peut avoir confiance !



11/06/2021

SEMINAIRE GESTION D'ACTION N°2

Déterminer dans quelles mesures les traces identifiées démontrent le développement de la compétence

À quoi sont dus les écarts constatés et comment faire pour atteindre ce niveau



SAE - Colloque GEII 2021 - LH - LVL

SE QUESTIONNER :

- Cohérence de la trace avec le niveau visé et la compétence.
- Pertinence du commentaire
- Analyse de son action:
 - ✓ Ce qui ne s'est pas fait
 - ✓ Ce qu'on voudrait faire
 - ✓ Ce qu'il faudrait faire
 - ✓ Ce qu'on aurait pu faire
 - ✓ Ce qui est à refaire



Mise en musique de l'APC :

ÉLÉMENTS À PRENDRE EN COMPTE ⇒ CRITÈRES D'ÉVALUATION

ÉVALUER LA COMPÉTENCE

JE



PORTFOLIO

CRITIQUE DU RÉSULTAT / ACTION :

- Analyse pourquoi l'action n'a pas eu les résultats escomptés dans une perspective ouverte et globale.
- Identifie les ressources mobilisées et combinées efficacement et celles qui auraient dû être mobilisées et combinées.

ADAPTATION / ANTICIPATION

- Propose des pistes de régulation
- Identifie les moyens à mettre en œuvre pour poursuivre son apprentissage
- Anticipe la façon dont il aurait procédé dans une autre situation (ressources mobilisables et combinables)

Pertinence, réutilisabilité, adaptabilité au groupe, équité, lisibilité

ÉCHELLE DESCRIPTIVE POUR COTER UN PORTFOLIO

Documentation claire et cohérente des étapes du processus de construction de l'action et du résultat

NIVEAU MINIMAL :

Le portfolio documente clairement chacune des étapes du processus de construction de la démarche et du résultat :

- ✓ *En présentant au moins une trace commenté par étape;*
- ✓ *En établissant le lien entre sa démarches et les composantes essentielles de la compétence.*
- ✓ *En établissant l'adéquation de sa démarches avec les apprentissages critiques visées.*

NIVEAU SUPÉRIEUR :

Le portfolio documente clairement chacune des étapes du processus de construction de l'action et du résultat :

- ✓ *En présentant pour chacune des étapes au moins une trace pertinente commentée prouvant l'efficacité de l'action en cohérence avec les composantes essentielles*
- ✓ *En établissant de façon pertinente et avec rigueur les liens entre les actions menées et les apprentissages critiques visées*
- ✓ *En diagnostiquant formellement les difficultés et échecs rencontrés.*
- ✓ *En présentant les corrections et améliorations faites pour y répondre.*

ÉCHELLE DESCRIPTIVE POUR COTER UN PORTFOLIO

Identification des ressources mobilisées et mobilisables

<p>NIVEAU INSUFFISANT : Le portfolio documente une liste incomplète de ressources qui ont contribué à la construction de sa démarche</p>	<p>NIVEAU MINIMAL : Le portfolio documente une liste complète de ressources qui ont servi à la construction d'une démarche efficace et pertinente</p>	<p>NIVEAU SUPERIEUR : Le portfolio documente la liste exhaustive des ressources nécessaire pour répondre à la problématique de manière pertinente et efficace en :</p> <ul style="list-style-type: none"> ✓ Établissant les liens entre les différentes ressources ✓ Identifiant les ressources qui auraient pu être mobilisées et combinées ✓ Justifiant ses choix par rapport aux enjeux de sa mission.
--	---	--

Identification des pistes d'amélioration

<p>NIVEAU INSUFFISANT : Il n'y pas de pistes d'amélioration identifiées.</p>	<p>NIVEAU MINIMAL : Des pistes d'amélioration ont été identifiées, mais elles sont imprécises et incomplètes, ce qui nuit à l'appréciation de leur pertinence</p>	<p>NIVEAU SUPÉRIEUR : Des pistes d'amélioration pertinentes ont été identifiées faisant références avec précision aux moyens et ressources à mettre en œuvre.</p>
--	---	---

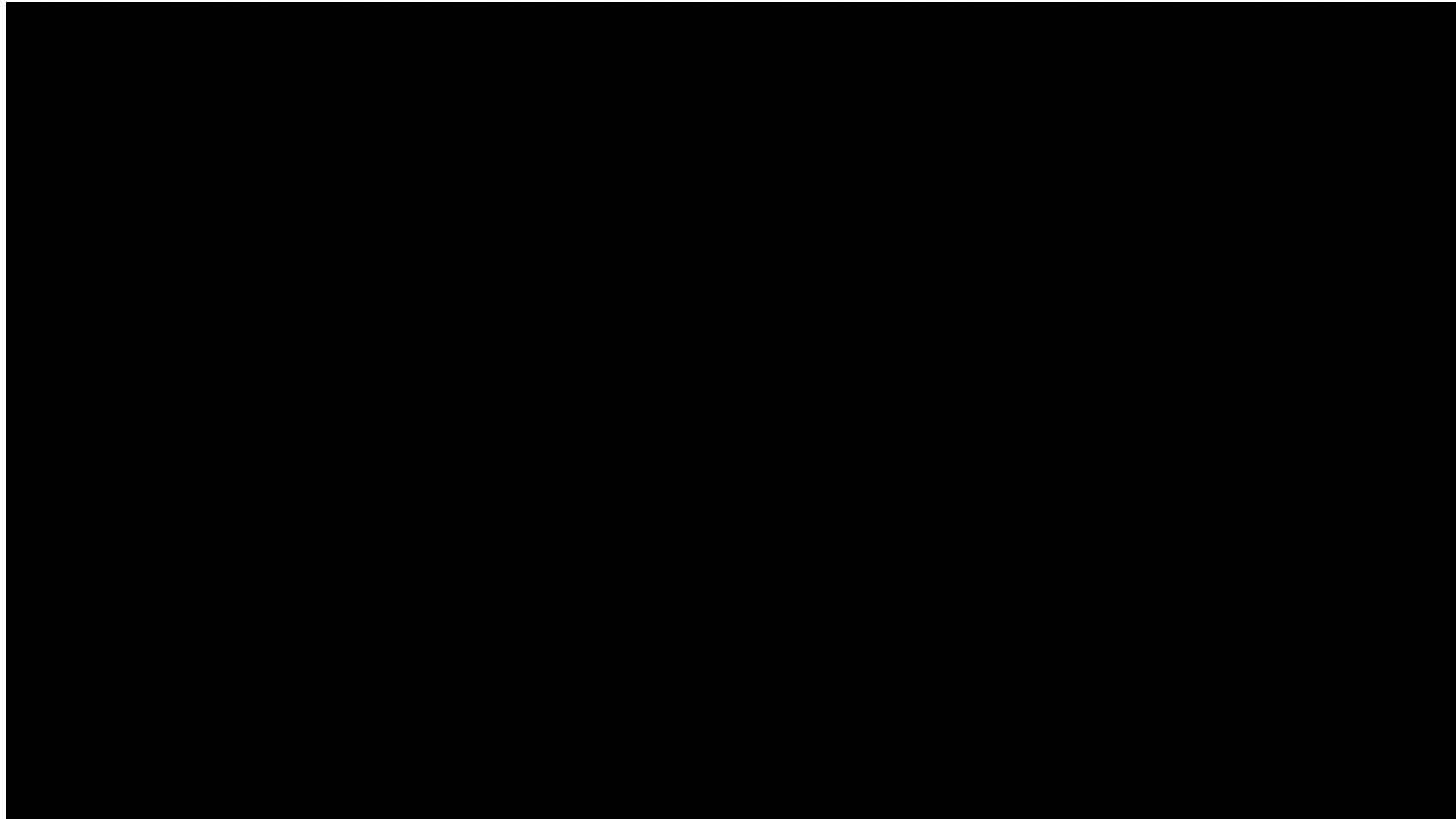
Pour les semestre suivants



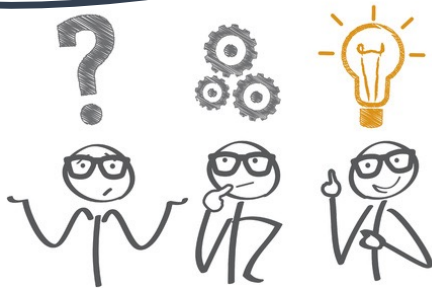
Mise en évidence de la progression dans un niveau

Mise en évidence de l'étendue de son savoir agir

Quelques Portfolios d'étudiants en lien avec cette « S.A.É »



MERCI POUR VOTRE ATTENTION



Pour aller plus loin :

RÉDIGER LE RÉFÉRENTIEL DE COMPÉTENCES DU BACHELOR UNIVERSITAIRE DE TECHNOLOGIE

Guide d'accompagnement à la rédaction du référentiel de compétences du B.U.T. en contexte d'APC^{1,2}

F. Georges et M. Proust
LABSET-ULMg, 2020

Le présent guide vise à donner des éléments méthodologiques pour la conception et l'écriture de référentiels de compétences du Bachelor Universitaire de Technologie et des parcours de formation qui s'y rattachent, en tenant compte des spécificités de la formation professionnelle et des enjeux de la formation continue.

LE RÉFÉRENTIEL : LA COLONNE VERTÉBRALE DE LA FORMATION

Le référentiel de compétences est un document qui définit les connaissances, les savoirs, les savoir-faire et les savoir-être attendus des étudiants à l'issue de la formation.

Il est le socle de la formation et sert de référence pour l'évaluation des apprentissages.

CRÉER DES SAÉ

Guide de soutien à la création de situations d'apprentissage et d'évaluation (SAÉ) en contexte d'APC^{1,2}

F. Georges et M. Proust
LABSET-ULMg, 2020

Le présent guide vise à donner des éléments méthodologiques pour la conception et l'écriture de situations d'apprentissage et d'évaluation (SAÉ) en contexte d'APC.

Il est le socle de la formation et sert de référence pour l'évaluation des apprentissages.

Le présent guide vise à donner des éléments méthodologiques pour la conception et l'écriture de situations d'apprentissage et d'évaluation (SAÉ) en contexte d'APC.

Il est le socle de la formation et sert de référence pour l'évaluation des apprentissages.

Une BD sur l'APC
L'Approche Par Compétences (APC)



Conférence de Jacques TARDIF à l'université de NANCY – septembre 2015

<http://sup.univ-lorraine.fr/5-questions-a-jacques-tardif-sur-lapproche-par-competences/>

Lançée <https://lancee.fr/nos-videos-sur-lapc/>

Conférence de Xavier ROEGIERS à l'université de NANCY – septembre 2020 :

<http://sup.univ-lorraine.fr/videos-levaulation-des-etudiants-dans-une-logique-de-competences-enjeux-et-demarches-par-xavier-roegiers/>



Tuyêt Trâm DANG NGOC